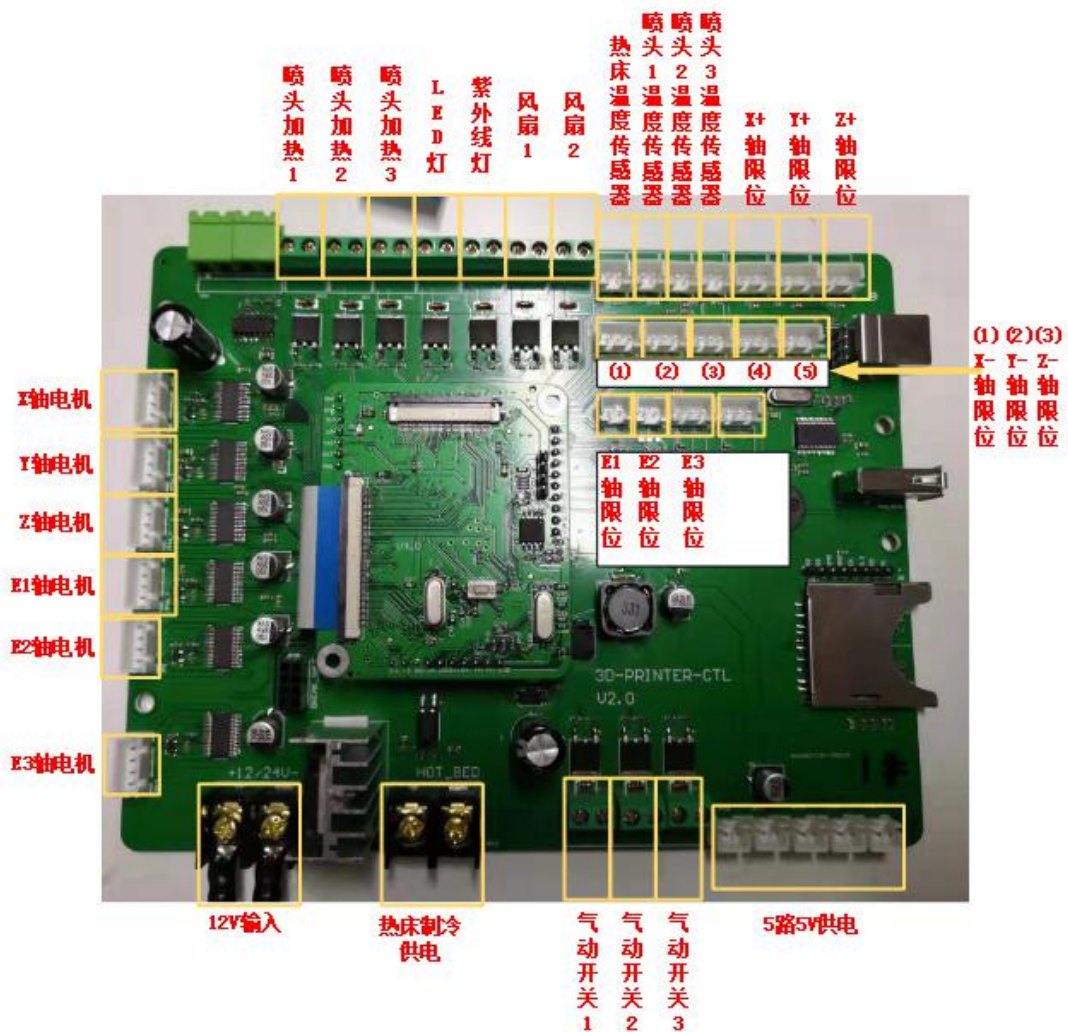


# TH407 打印机主板规格说明

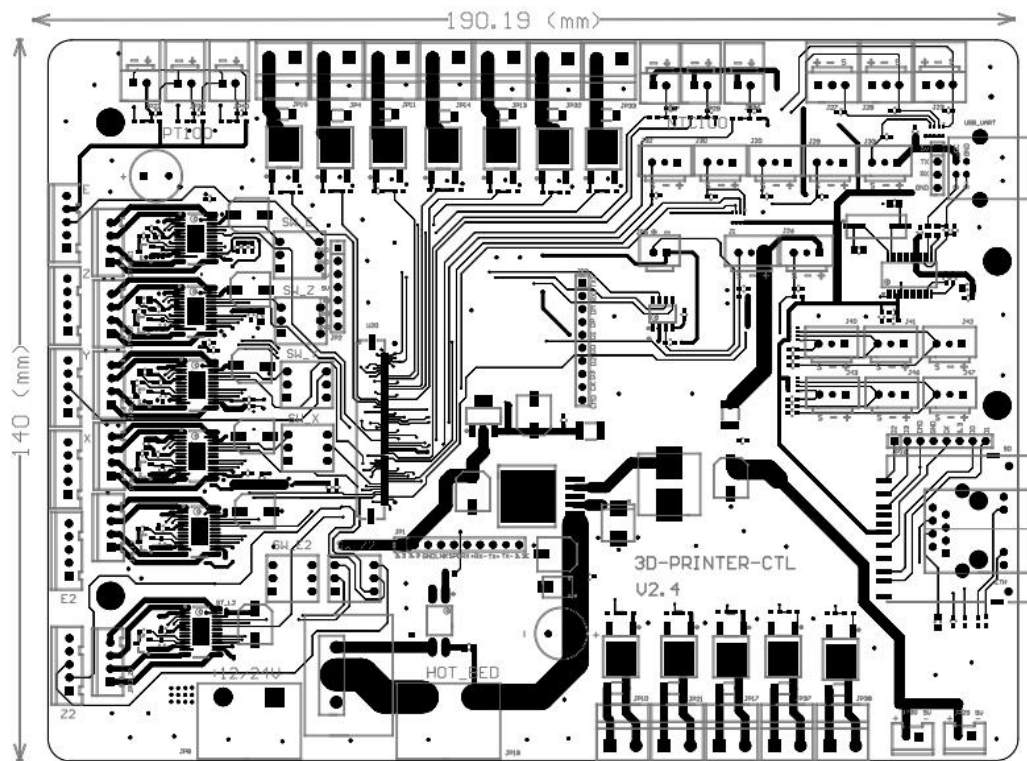
## 1. 概述

TH407 是一款 FDM 型 3D 打印主板，板上集成电机驱动功能，支持多达 6 路电机，3 个加热喷头。TH407 的接口图如下：



## 2. 尺寸

主板的大小为：190x140 mm



## 3. 技术指标

序号	指标名称	说明
1	CPU 频率	172MHz
2	屏幕	4.3 寸触摸屏
3	电机驱动接口	6 个
4	加热喷头接口	3 个
5	限位接口	7 个
6	温度传感器接口	4 个
7	气动开关	3 个
8	热床制冷接口	1 个
9	SD 卡插座	1 个
10	USB 接口	1 个

## 4. 应用范围

1. 家用、商用 3D 型打印机；
2. 医用 3D 打印机；
3. 生物实验用 3D 打印机。

## 5. 装机图片展示

